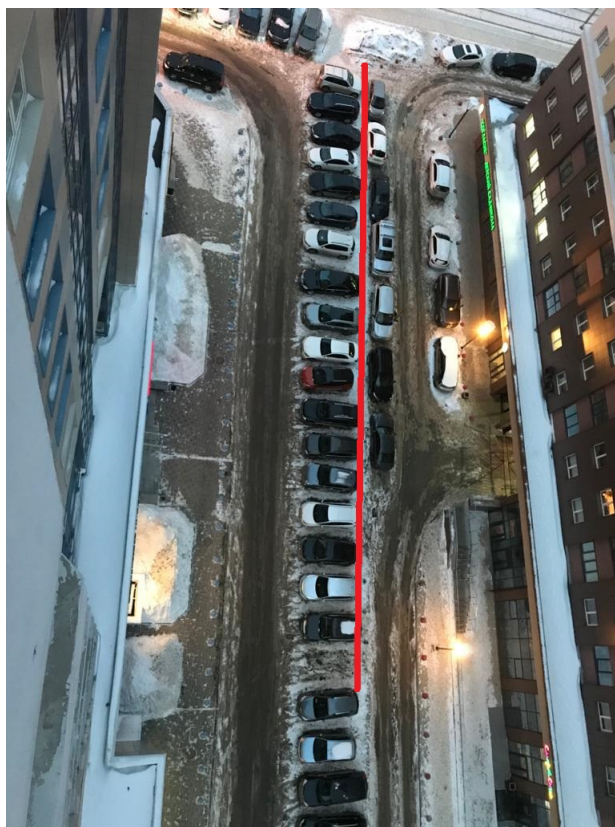
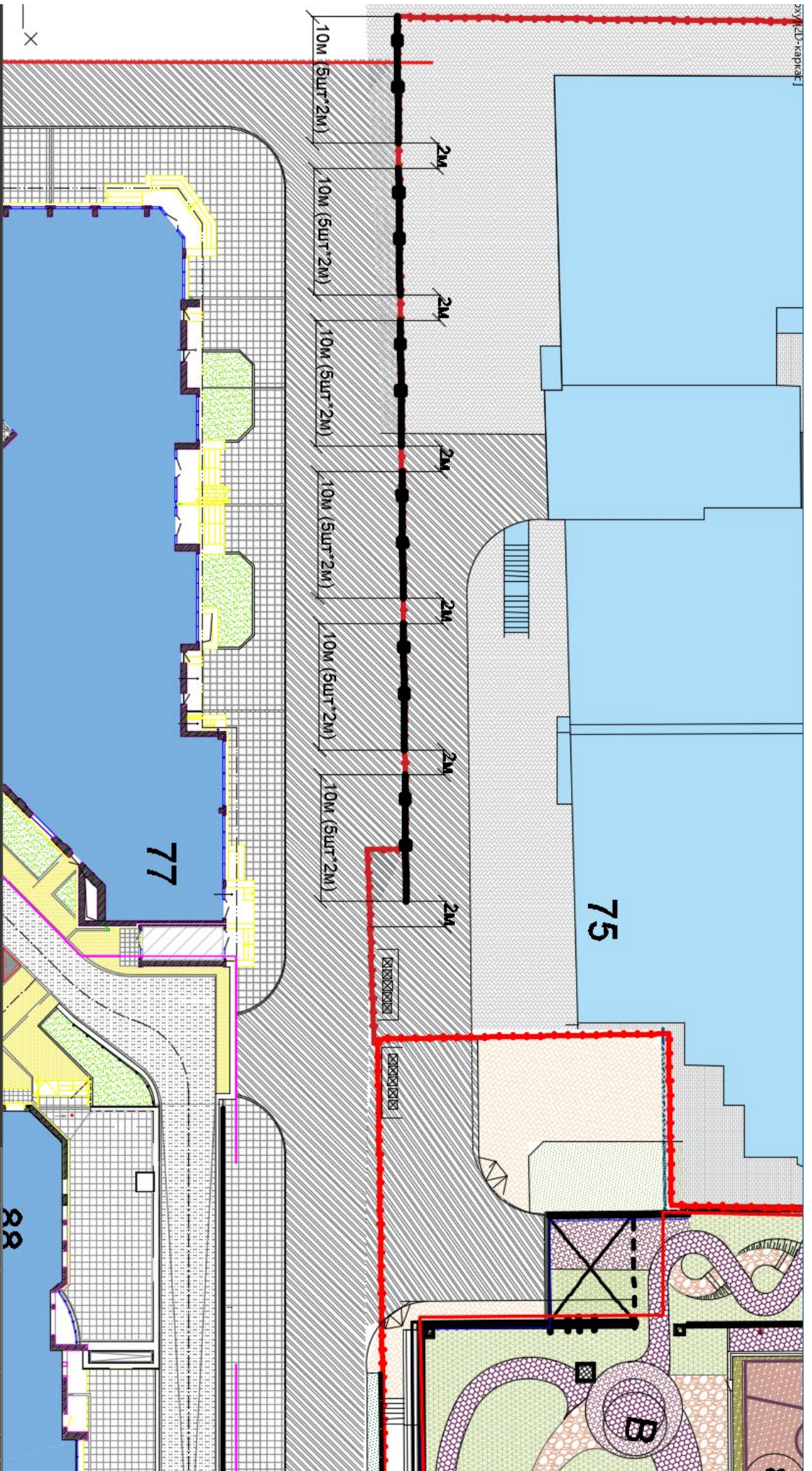


ЗАБОР МЕЖДУ ЖК АРБАТСКИМ И ЖК МОСКВА



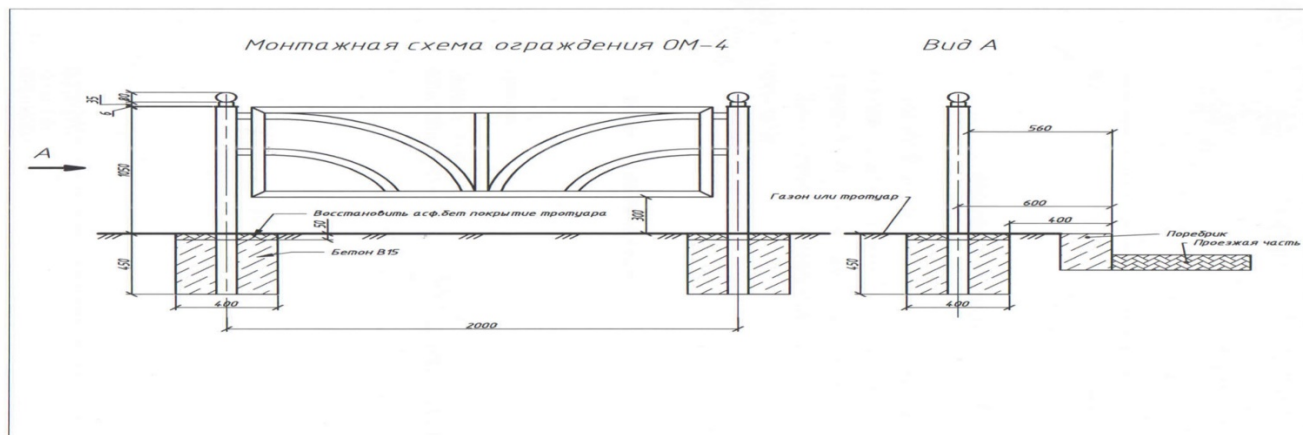
Так очень наглядно можно понять, что предлагает СД и УК в части разделения двух жилых комплексов. На сегодняшний день граница в реальности не определена и это приводит к смещению машин ЖК Москва в сторону Арбатского. Это соответственно вызывает нарекания и раздражение у жителей Арбатского, которое в свою очередь приводит к заездам через свободное пространство машин Арбатского на землю Москвы. Учет всех этих перемещений организовать практически не возможно.

20/20-капкәт



X

Так выглядит граница т параметры установки разделительного ограждения между двумя комплексами. Оно не будет глухим. В нем предусмотрены проходы для людей. Форма ограждения повторяет городские ограждения по ул Куйбышева, отделяющие проезжую часть от пешеходной.



Стоимость работ указан в предложении и будет определена по факту. На голосование вынесена цена - не более 150000 руб.